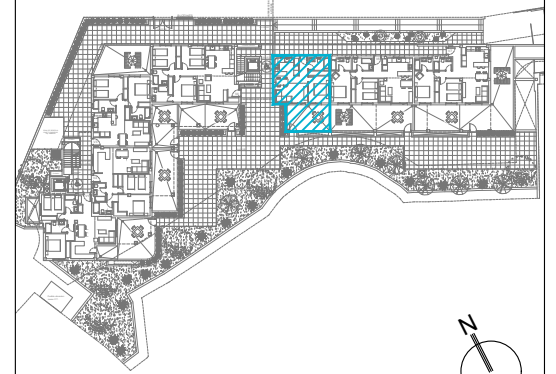




MIRÓ RESIDENCIAL
Torremolinos



VIVIENDA PORTAL 2 BAJA 5

SUPERFICIE CONSTRUIDA

Cerrada ZZCC	Terraza Cubierta	Terraza Descubierta	
		PL. PRINCIPAL	SOLÁRIUM
58,67 m ²	21,11 m ²	--	--

SUPERFICIE ÚTIL

Cerrada	Terraza Cubierta	Terraza Descubierta	
		PL. PRINCIPAL	SOLÁRIUM
40,66 m ²	18,83 m ²	--	--

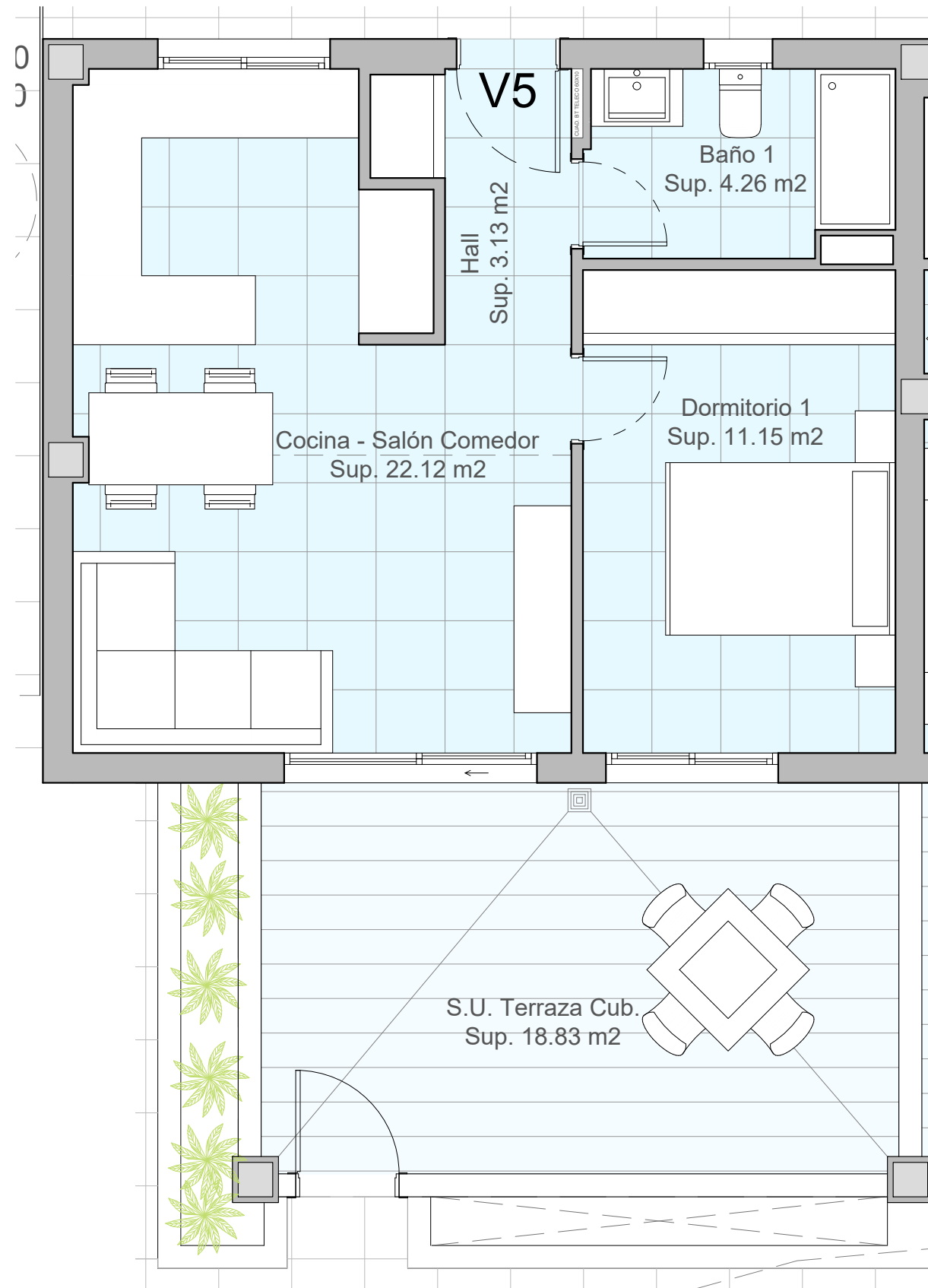
DECRETO 218 / 2005

Superficie Útil	44,73 m ²
-----------------	----------------------

Escala Gráfica 1:50



- Proyecto para licencia de Obra Mayor, bajo expediente N° 22.879/22, Ayto de Torremolinos.
- Plano y m² conforme a proyecto de ejecución sujeto a posibles modificaciones por necesidades técnicas en ejecución de obra, jurídicas, y/o exigencias municipales.
- Cada vivienda dispone de 1 plaza de aparcamiento y trastero.
- Todo el mobiliario tiene carácter meramente ilustrativo.
- Las superficies indicadas están calculadas conforme al Decreto 218 / 2005 de Información al Consumidor en la Compraventa y Arrendamiento de Viviendas en Andalucía.



GRUPO
ROSMARINO