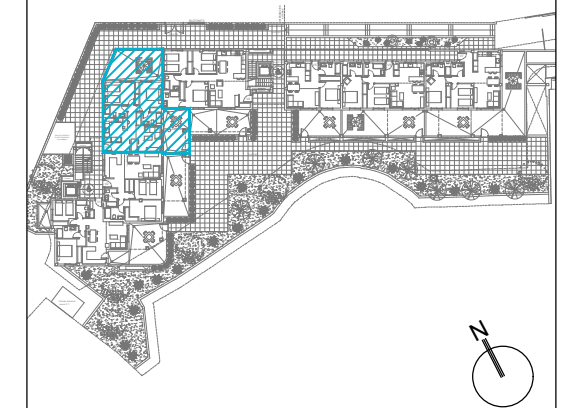




MIRÓ RESIDENCIAL
Torremolinos



VIVIENDA PORTAL 1 BAJA 3

SUPERFICIE CONSTRUIDA

Cerrada ZZCC	Terraza Cubierta	Terraza Descubierta	
		PL. PRINCIPAL	SOLARIUM
94,11 m ²	18,54 m ²	30,31 m ²	--

SUPERFICIE ÚTIL

Cerrada	Terraza Cubierta	Terraza Descubierta	
		PL. PRINCIPAL	SOLARIUM
64,34 m ²	17,63 m ²	27,68 m ²	--

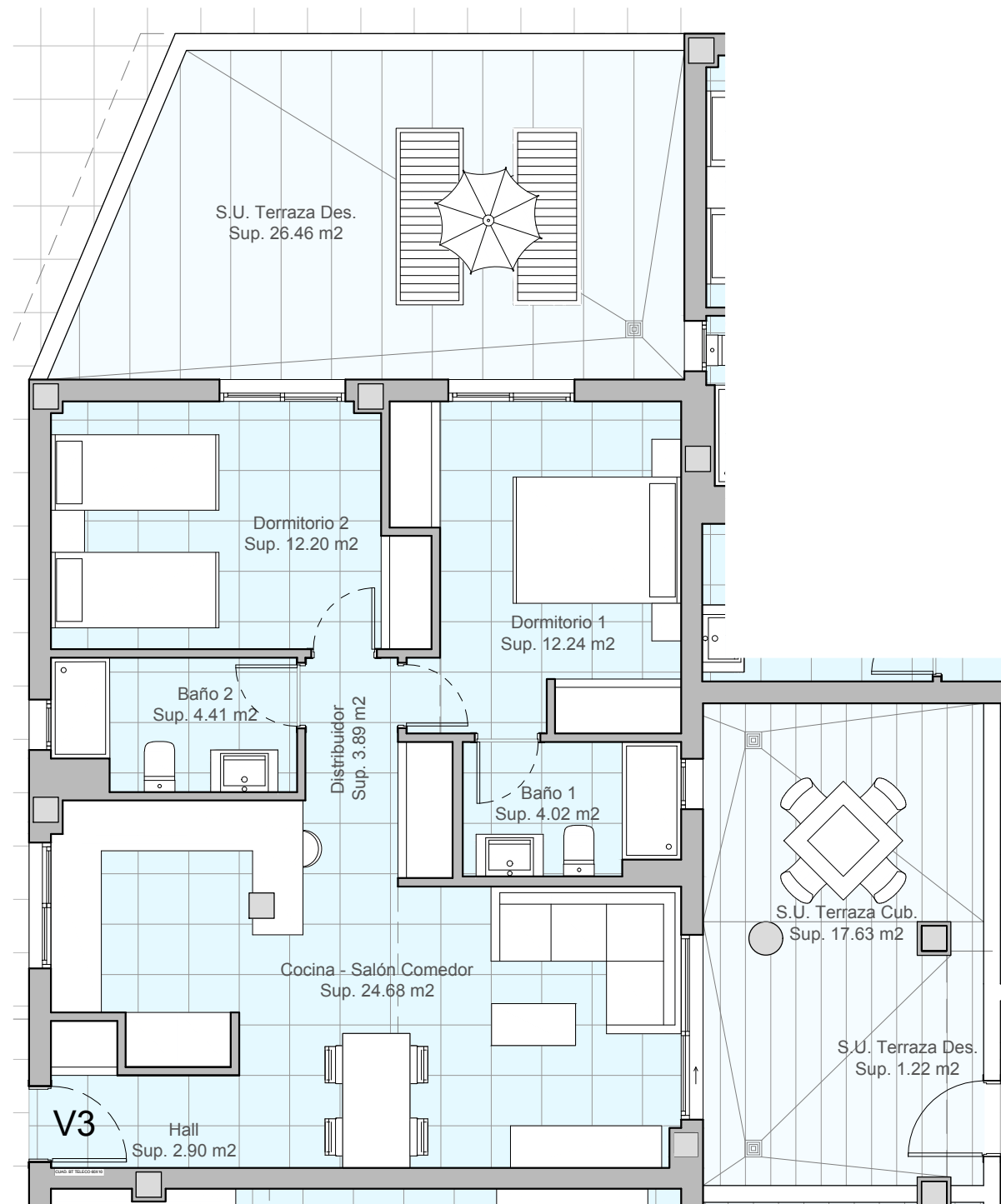
DECRETO 218 / 2005

Superficie Útil	70,77 m ²
-----------------	----------------------

Escala Gráfica 1:75



- Proyecto para licencia de Obra Mayor, bajo expediente N° 22.879/22, Ayto de Torremolinos.
- Plano y m² conforme a proyecto de ejecución sujeto a posibles modificaciones por necesidades técnicas en ejecución de obra, jurídicas, y/o exigencias municipales.
- Cada vivienda dispone de 1 plaza de aparcamiento y trastero.
- Todo el mobiliario tiene carácter meramente ilustrativo.
- Las superficies indicadas están calculadas conforme al Decreto 218 / 2005 de Información al Consumidor en la Compraventa y Arrendamiento de Viviendas en Andalucía.



V3



GRUPO
ROSMARINO