



MIRÓ RESIDENCIAL
Torremolinos



VIVIENDA PORTAL 1 BAJA 1

SUPERFICIE CONSTRUIDA

Cerrada ZZCC	Terraza Cubierta	Terraza Descubierta	
		PL. PRINCIPAL	SOLÁRIUM
91,84 m ²	14,21 m ²	26,13 m ²	--

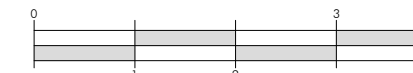
SUPERFICIE ÚTIL

Cerrada	Terraza Cubierta	Terraza Descubierta	
		PL. PRINCIPAL	SOLÁRIUM
62,10 m ²	13,89 m ²	22,22 m ²	--

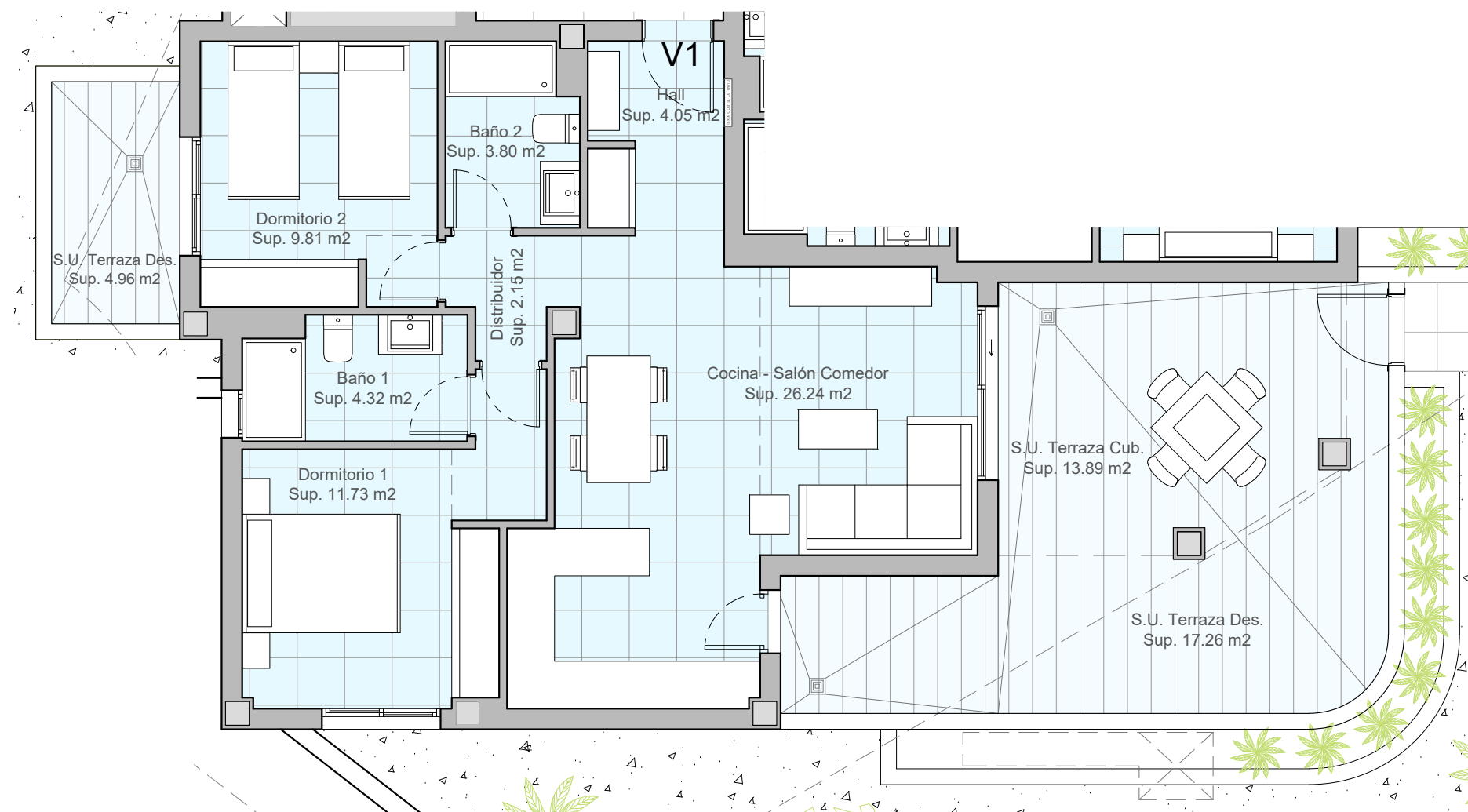
DECRETO 218 / 2005

Superficie Útil	68,31 m ²
-----------------	----------------------

Escala Gráfica 1:75



- Proyecto para licencia de Obra Mayor, bajo expediente N° 22.879/22, Ayto de Torremolinos.
- Plano y m² conforme a proyecto de ejecución sujeto a posibles modificaciones por necesidades técnicas en ejecución de obra, jurídicas, y/o exigencias municipales.
- Cada vivienda dispone de 1 plaza de aparcamiento y trastero.
- Todo el mobiliario tiene carácter meramente ilustrativo.
- Las superficies indicadas están calculadas conforme al Decreto 218 / 2005 de Información al Consumidor en la Compraventa y Arrendamiento de Viviendas en Andalucía.



GRUPO
ROSMARINO