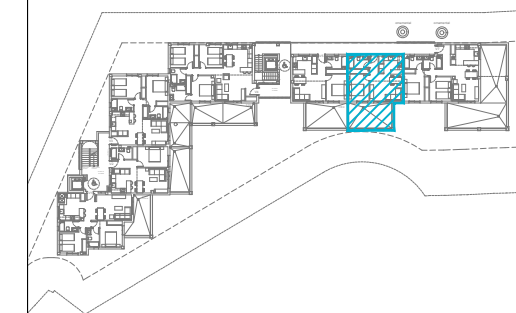




MIRÓ RESIDENCIAL
Torremolinos



VIVIENDA PORTAL 2 PRIMERA 6

SUPERFICIES CONSTRUIDA

Cerrada con ZZCC	Terraza Cubierta	Terraza Descubierta	
		PL PRINCIPAL	SOLARIUM
57,72 m ²	22,01 m ²	--	--

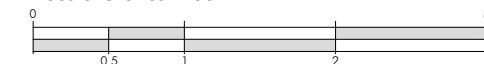
SUPERFICIES ÚTILES

Cerrada	Terraza Cubierta	Terraza Descubierta	
		PL PRINCIPAL	SOLARIUM
40,01 m ²	18,80 m ²	--	--

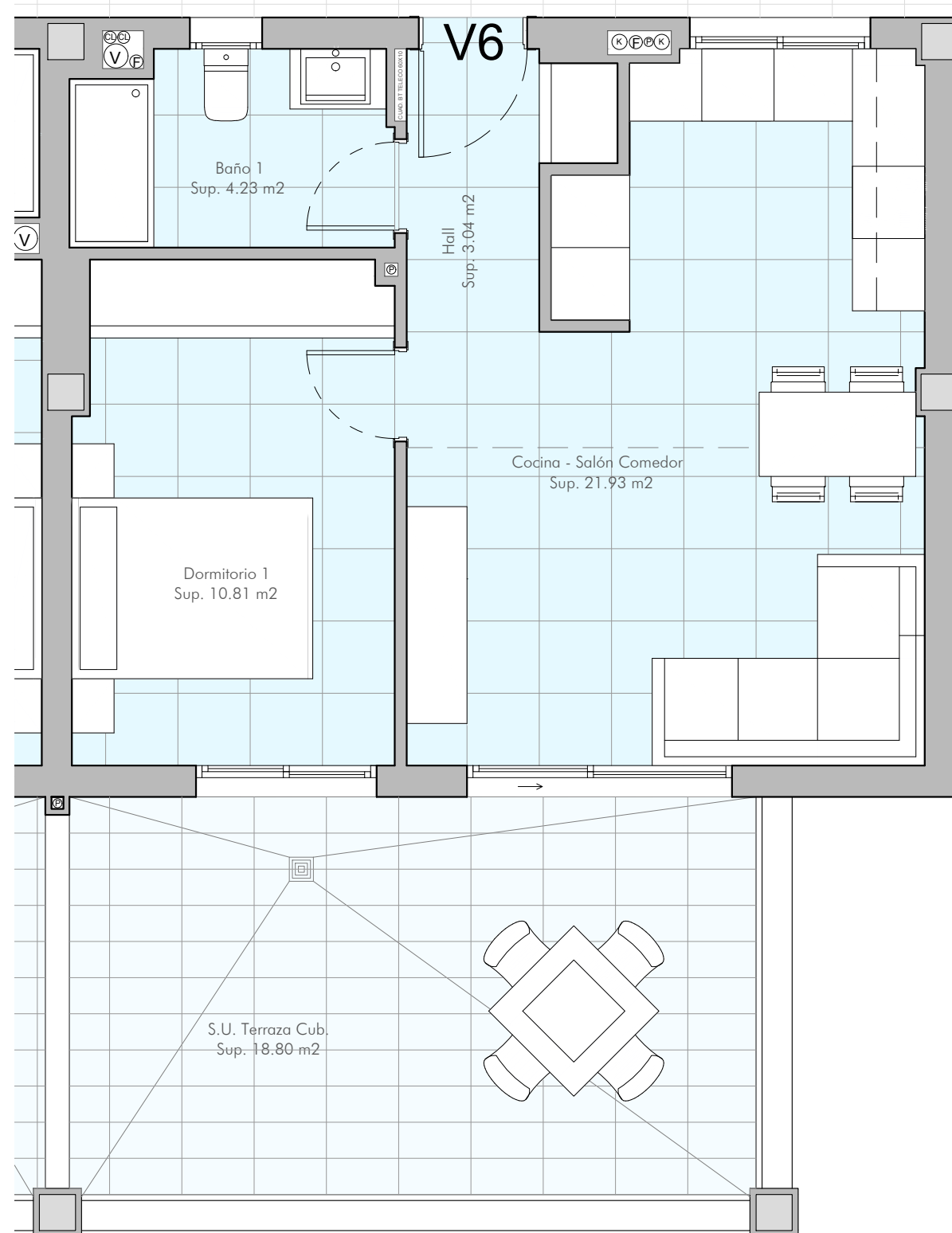
SUPERFICIES ÚTILES

Según Decreto
44,01 m ²

Escala Gráfica 1:50



- Proyecto para licencia de Obra Mayor, bajo expediente N° 22.879/22, Ayto de Torremolinos.
- Plano y m² conforme a proyecto de ejecución sujeto a posibles modificaciones por necesidades técnicas en ejecución de obra, jurídicas, y/o exigencias municipales.
- Cada vivienda dispone de 1 plaza de aparcamiento y trastero.
- Todo el mobiliario tiene carácter meramente ilustrativo.
- Las superficies indicadas a continuación están calculadas conforme al decreto 218 / 2005 de Información al Consumidor en la Compraventa y Arrendamiento de Viviendas en Andalucía.



GRUPO
ROSMARINO